

# Provinciale Omgevingsvisie Limburg

## Iedenbijeekomst 20-04-2026

Mr. P.M.E.P.J. Joosten

[pjoosten@lltb.nl](mailto:pjoosten@lltb.nl)

06-22616589



- # Programma

- Opening

*Thijs Rompelberg*  
*voorzitter LLTB*

- Toelichting POVI

*Patricia Joosten*  
*projectleider Platteland en Omgeving*

- Landbouwperspectief i.r.t. POVI

*Fons Kersten,*  
*LLTB-portefeuillehouder*

- In gesprek over de POVI

*Michael Theuns,*  
*Gedeputeerde Provincie Limburg*  
*portefeuille Ruimte, wonen,*  
*water, bodem en leefbaarheid*

- Afsluiting

*Thijs Rompelberg*

- # Waarom deze ledeninformatiebijeenkomst?

  - Ontwerp POVI door de agrarische sector kritisch ontvangen
  - 1450 zienswijzen, waarvan vele vanuit boeren en tuinders
  - PS neemt 8 mei 2026 besluit over
    - > vaststelling POVI
    - > daarbij ook vaststelling nota van zienswijzen en aanpassingen in POVI nav zienswijzen
  - Leden informeren over belangrijkste wijzigingen

- Welke inspanningen heeft LLTB geleverd?
  - Ledenbijeenkomsten georganiseerd in de 3 regio's
  - Zienswijze ingediend
  - Bijeenkomst met gedeputeerde Theuns 2 september 2025
  - Input geleverd POVI en OVL tijdens ambtelijke en bestuurlijke overleggen met Provincie
  - Ingesproken Commissie Leo 17 april 2026
  - Ledenbijeenkomst met gedeputeerde Theuns 20 april 2026

# Wat heeft provincie sindsdien gedaan met de POVI?

- Overleg met LLTB en andere stakeholders.
- Overleg met gemeenten en waterschap
- Beantwoorden 1450 zienswijzen en opstellen Nota van zienswijzen tbv PS

Dit proces heeft geleid tot

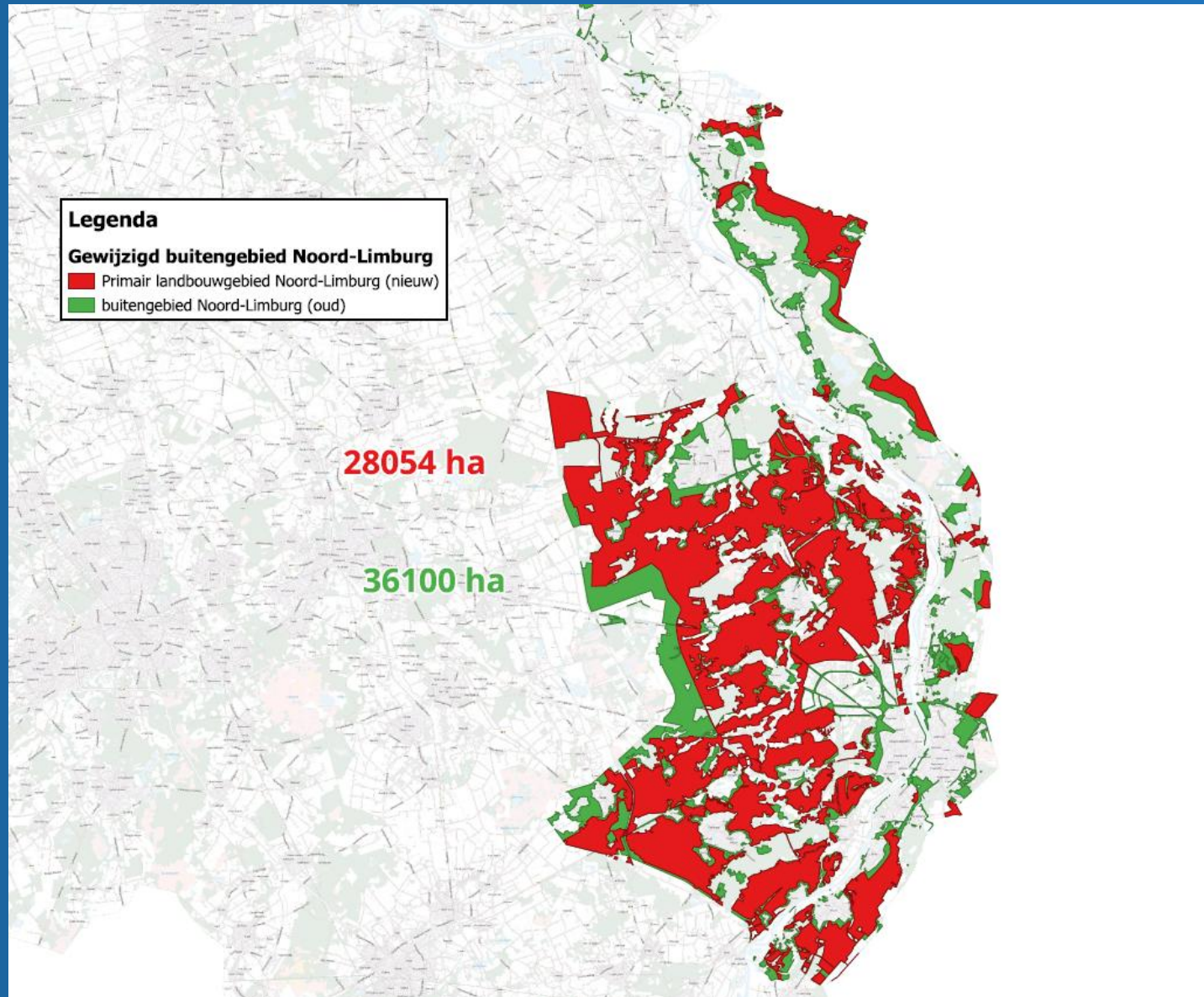
- Aanpassingen teksten en kaarten POVI
- Doorvertaling POVI in ontwerp-Omgevingsverordening Limburg

# Zoneringen -> wat zien we nu aan de hand van huidige POVI

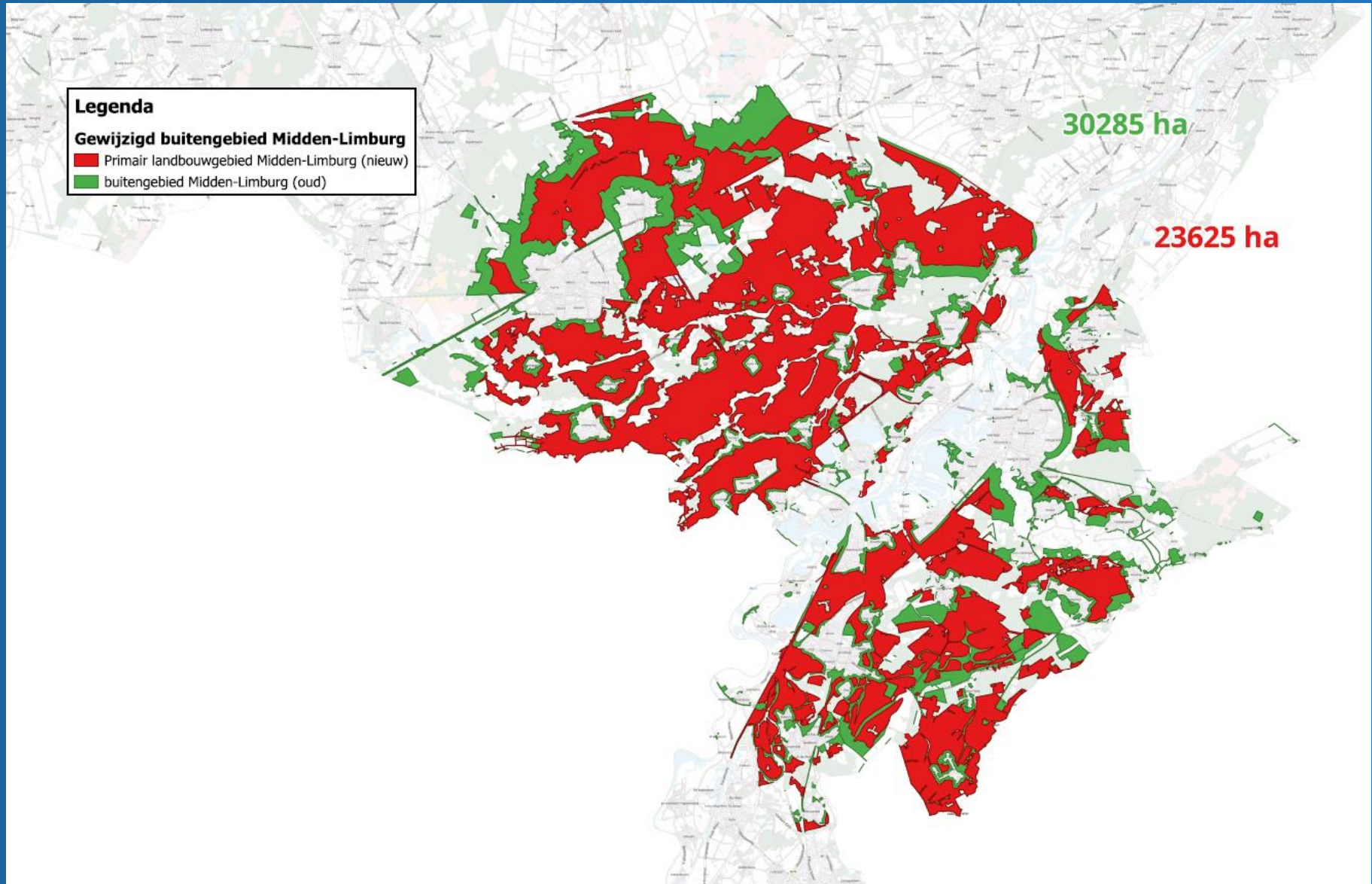
	POVI 2021	Ontwerp	Huidige versie
PLBG	83.000	61.000	59.600
GBLZ	46.000	49.000	53.300
Verw. gebied	0	19.000	16.900
Natuurnetwerk	53.000	53.000	53.100

Stedelijk gebied, landelijke kernen en werklocaties niet wezenlijk gewijzigd

# Kaart PLBG in Noord Limburg: afname 22 %



# Kaart PLBG in Midden Limburg: afname 22 %



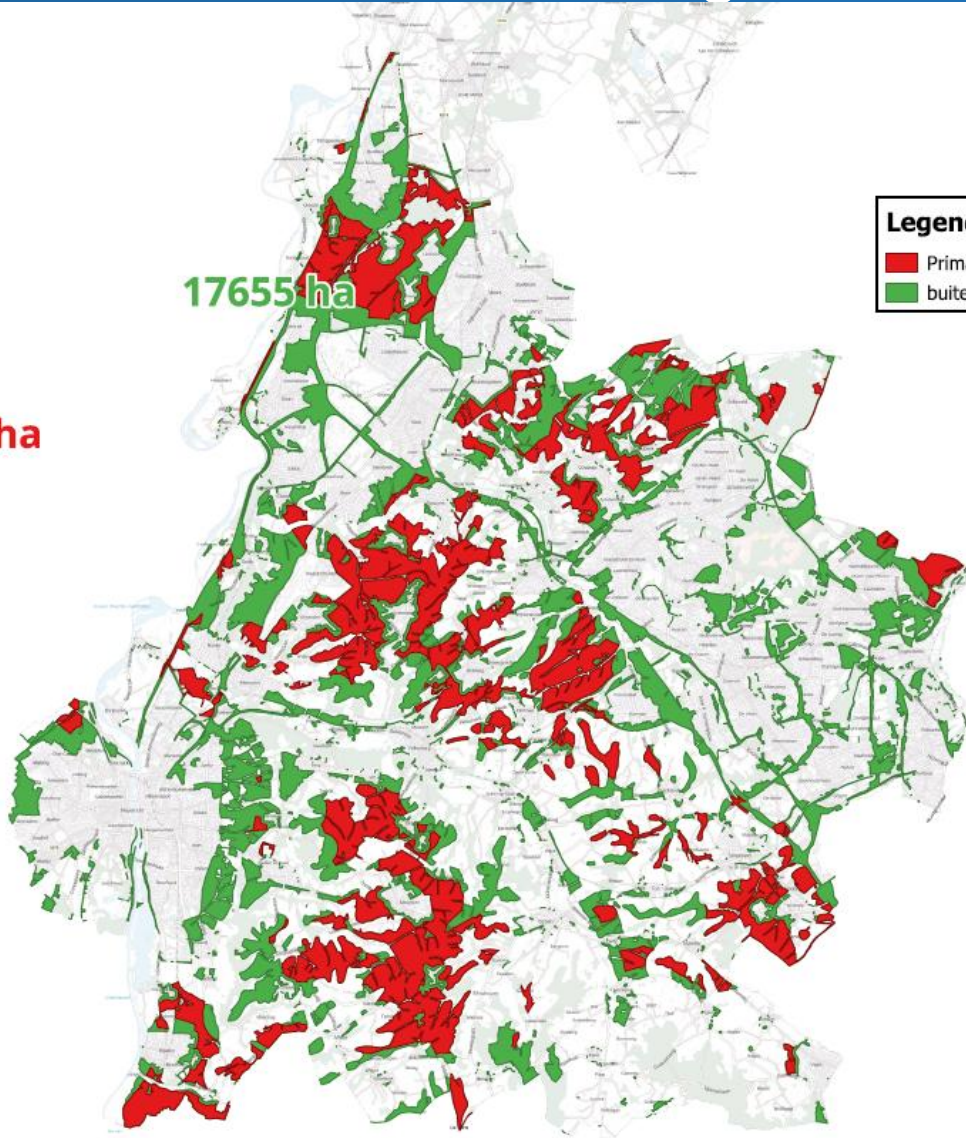
# Kaart PLBG in Zuid Limburg: afname 55 %

7887 ha

17655 ha

## Legenda

- Primair landbouwgebied Zuid-Limburg (nieuw)
- buitengebied Zuid-Limburg (oud)



# Kaarten

- “snippers” PLBG
  - < 1 ha -> toegevoegd aan aangrenzende zone
  - 1 ha – 5 ha > per zone bekeken, meestal PLBG
  - > 5 ha -> PLBG
- ecologische verbindingzones over bouwvlakken -> per geval bekeken
- doorsneden bouwvlakken -> geen wijziging

# Teksten Primair landbouwgebied, GBLZ en verwevingsgebied

- Teksten zijn verduidelijkt en op onderdelen verbeterd
- In alle 3 zones is de landbouw de hoofdgebruiker
- Er blijft in alle gebieden een rol voor reguliere landbouw mits emissiearm en afhankelijk van gebied “rekening houdend met”
- In de teksten meer aandacht voor innovatie, precisielandbouw en dat dit kan bijdragen tot het halen van doelen in de gebieden

# Primair landbouwgebied

- Hier krijgt de landbouw zo veel mogelijk ruimte -> hoogproductief landbouwgebied
- Wel ook hier andere opgaven, oa bedrijventerreinen, energie
- In tekst is toegevoegd -> ruimte voor oa ontwikkeling hoogproductieve emissiearme landbouw, hightechbedrijven, precisielandbouw en innovaties.
- Toegevoegd -> mogelijkheden om in ene zone te intensiveren zodat in andere zones minder milieubelastende landbouw kan plaatsvinden.

# Primair landbouwgebied

- Gewijzigd -> Terughoudend met nieuwe/uitbreiding niet agrarische functies waaronder nevenfuncties agrarische bedrijven (NEE, TENZIJ)
- Toezegging -> nieuwe actualisatie beleid Glastuinbouw -> in overleg met LLTB en GTB Nederland

# Primair landbouwgebied

## ■ Aandachtspunten

- > invulling NEE TENZIJ
- > herbestemming agr. bedrijfswoningen
- > ruimere mogelijkheden nieuwvestiging
- > vaart er in brengen vwb actualisatie GTB-beleid

# Groenblauwe landbouwzone

- Landbouw die rekening houdt met opgaven water, natuur en landschap
- Opgaven blijken uit 8 onderliggende kaartlagen -> deze dienen als verduidelijking bij motiverings- en compensatieplicht
- In tekst is toegevoegd -> emissie-arme land- en tuinbouw dmv precisielandbouw. Landbouw grootste grondgebruiker
- In tekst is toegevoegd -> financieel instrument schadeloosstelling en afwaardering ivm beperkingen grondgebruik. Beschikbaarheid (Rijks)middelen als voorwaarde. Landinrichting mogelijk instrument.

- GBLZ Kaartlaag onderbouwde overgangszones rondom N2000
  - Teksten zijn gewijzigd: specifiek voor deze kaartlaag nu geen motiveringsplicht ogv verordening
  - Intekening indicatief/zoekgebied
  - Nu nog geen beperkingen ogv kaartlaag
  - Eerst gebiedsgerichte onderzoeken en gebiedsprocessen -> hoe groot wordt zone en wat is er nodig?
  - Daarna wijziging OVL -> omvang gebied/motiveringsplicht/beperkingen
  - Let wel: Landelijke regelgeving in de maak

# Groenblauwe landbouwzone

## ■ Aandachtspunten oa

- > igv beperkingen in alle 8 kaartlagen -> mits blijkend uit onderzoek, haalbaar en betaalbaar (inclusief middelen voor nadeelcompensatie) en met reële termijn voor sectoren om zich te kunnen aanpassen
- > motiveringsplicht -> toepassing door gemeenten?
- > onduidelijkheid gebiedspaspoorten -> toepassing door gemeenten?
- > koppelen op landelijk beleid?

# Verwevingsgebied

- Landbouw die rekening houdt met opgaven stad/dorp, landschap.
- Straatjes erbij, deel realisatie nieuwe bedrijventerreinen en energiefuncties. Slimme combinaties landbouw en andere functies.
- Toegevoegd -> Er blijft in deze zone ook in de toekomst ruimte voor landbouw. Landbouw is grootste grondgebruiker. Inzet op emissiearme landbouw, precisielandbouw/ innovatieve toepassingen.
- Toegevoegd -> straatjes erbij aansluitend aan stedelijk gebied of landelijke kern. Verwevingsgebied schuift daardoor niet op.

# Verwevingsgebied

- Toegevoegd -> Geen nieuwe beperkingen voor bestaande bedrijven (bestaande rechten gehandhaafd), maar kanttekeningen
  - > uitbreiding bouwvlakken alleen als dat aansluit op beleidsmatige opgaven gebied -> oa probleem ivm aangescherpte dierwelzijnseisen
  - > op basis van feitelijke onderbouwingen mogelijk op termijn aanvullende regelgeving gezondheid en milieu
- Verduidelijkt -> igv overlap met GBLZ gekozen voor verwervingsgebied, maar mét motiverings/compensatieplicht GBLZ

- Verwevingsgebied

- Begrenzing in overleg met gemeenten nader uitgewerkt

- Invulling is geworden

- > 500 meter rond stedelijke gebied;

- > 100 meter rond landelijke kernen;

- > 50 meter rond werklocaties zijn geschrapt, behoudens stedelijke dienstenterreinen of gevallen van maatwerk bij werklocaties

# Verwevingsgebied

- Aandachtspunten oa

- > Koppen op landelijk beleid?

- > Ovv gemeenten ook al rondom mogelijke uitbreiding woningbouw

# Omgevingsverordening Limburg

- Ligt ter inzage. Mogelijkheid indienen zienswijzen t/m 13 mei 2026
- Per email, [zienswijzeverordening@prvlimburg.nl](mailto:zienswijzeverordening@prvlimburg.nl) (met gebruikmaking formulier)
- Per post aan GS van Limburg, tav Cluster Ruimte, Postbus 5700, 6202 MA Maastricht (ovv zienswijze ontwerp omgevingsverordening Limburg)
- Mondelinge zienswijze bij ambtenaar (mits tijdige afspraak)

# Beschouwing landbouwperspectief in relatie tot de POVI

## ■ Wat vinden we positief?

- > Belang voedselproductie en voedselzekerheid meer onderkend
- > Primair landbouwgebied voor hoogproductieve bedrijfsvoering
- > Teksten verbeterd, in alle zoneringen ruimte voor alle vormen van landbouw
- > Belang innovaties en principe intensiveren om elders te kunnen extensiveren beter onderkend
- > Kansen voor monomestvergisting
- > Toezegging tot actualisatie glastuinbouwbeleid met stakeholders oa Greenport Zuidoost Nederland

# Beschouwing landbouwperspectief in relatie tot de POVI

- Welke boodschap hebben we voor de Provincie Limburg?
  - > Areaal landbouwgrond “zonder” beperkingen neemt enorm af door groei GBLZ, introductie verwevingsgebied én verdere aanspraken tlv PLBG
  - > Geen onderbouwing van de zoneringen -> landbouweffect-rapportage POVI ontbreekt (via LOS wel vwb overgangsgebied N2000)
  - > Zone verwevingsgebied is niet onderbouwd. Wat is de zin van het opnemen van zones als gemeenten naar believen grotere zones op mogen nemen?
  - > Ontwikkelingsruimte is essentieel -> alleen bedrijven die kunnen ontwikkelen kunnen bijdragen aan de opgaven
  - > Veranker de blijversaangepak ook in de OVL

# Beschouwing landbouwperspectief in relatie tot de POVI

- Welke boodschap hebben we voor de Provincie Limburg?
  - > Daag ondernemers uit door ze ruimte en verantwoordelijkheid te bieden ipv steeds meer regels te stellen
  - > Zorgen over hoe gemeenten omgaan met de motiveringsplicht volgens de nieuwe systematiek
  - > Zorgen over hoe gemeenten omgaan met de gebiedspaspoorten
  - > Behoud grasland -> oproep om te (blijven) stimuleren in plaats van te reguleren
  - > Onderbouwing, haalbaarheid, betaalbaarheid (met middelen voor nadeelcompensatie) en reële termijnen in alle kaartlagen