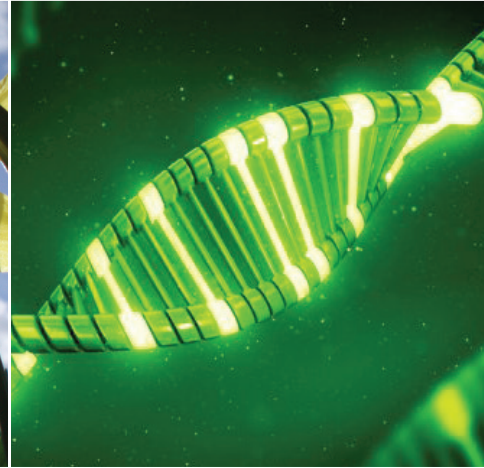
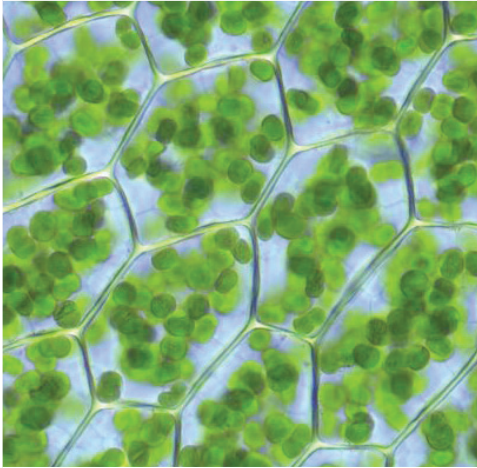




**TOPSECTOR**  
TUINBOUW & UITGANGSMATERIALEN



# Horti Venture Challenge

## Grote uitdagingen vragen om gewaagde oplossingen!

Wilt u als ondernemer een nieuw businessconcept of technologische innovatie ontwikkelen? Doe dan mee aan de Horti Venture Challenge, een programma voor innovatieve ondernemers en start-ups die actief zijn in of voor het hele tuinbouwcluster.

Via de challenge krijgt u als startende ondernemer, of als bestaande ondernemer met een nieuw businessconcept, de juiste ondersteuning om uw marktpositie op een nieuw en hoger niveau te tillen.

**Iedere innovatieve ondernemer in de tuinbouw kan zich aanmelden!**

Tijdens het programma van twaalf weken werkt u in een zelf samengesteld team aan uw idee / innovatie en uw businessmodel. In deze periode zijn er vier actieve 'werkdagen' voor de teams opgenomen met twee vaste coaches en experts uit de sector. U krijgt ook een mentor tot uw beschikking: een topondernemer uit de tuinbouw. De Horti Venture Challenge wordt afgesloten met de finale; presentaties van de business ideeën voor een vakjury. Het winnende team ontvangt een prijs van € 10.000,-.

Als team mag u rekenen op een sterke impuls in de ontwikkeling en validatie van uw business initiatief. Daarnaast krijgt u via de Horti Venture Challenge toegang tot een groot netwerk van bedrijven, investeerders en start-up coaches.

Het programma is geïnitieerd door Topsector Tuinbouw & Uitgangsmaterialen. De venture challenge is ontwikkeld en wordt uitgevoerd door StartLife.

### Aanmelden

Deadline voor aanmelding: 6 maart 2017

Review, interviews & selectie: week 12 & 13 2017

Download [hier](#) het applicatieformulier en stuur u deze voor 6 maart 2017 ingevuld naar:

[hortiventurechallenge@TopsectorTU.nl](mailto:hortiventurechallenge@TopsectorTU.nl)

### Praktische informatie

1. Het programma is voor new business initiatieven gericht op en voor het tuinbouwcluster: zowel start-ups als innovatieve initiatieven vanuit bestaande bedrijven uit de Topsector Tuinbouw & Uitgangsmaterialen.
2. Business initiatieven met een cross-over naar andere topsectoren hebben een streepje voor (Agri&Food, Life Sciences & Health, HTSM, Water, Creatieve industrie, Logistiek, Energie, Biobased, ICT en Smart Cities).
3. Een team bestaat uit minimaal twee, maar bij voorkeur uit drie personen.
4. Teams zijn bereid om zich te committeren aan het integrale programma.

Van de deelnemende teams wordt een eigen bijdrage van € 500,- per persoon gevraagd voor de deelname aan de Challenge.